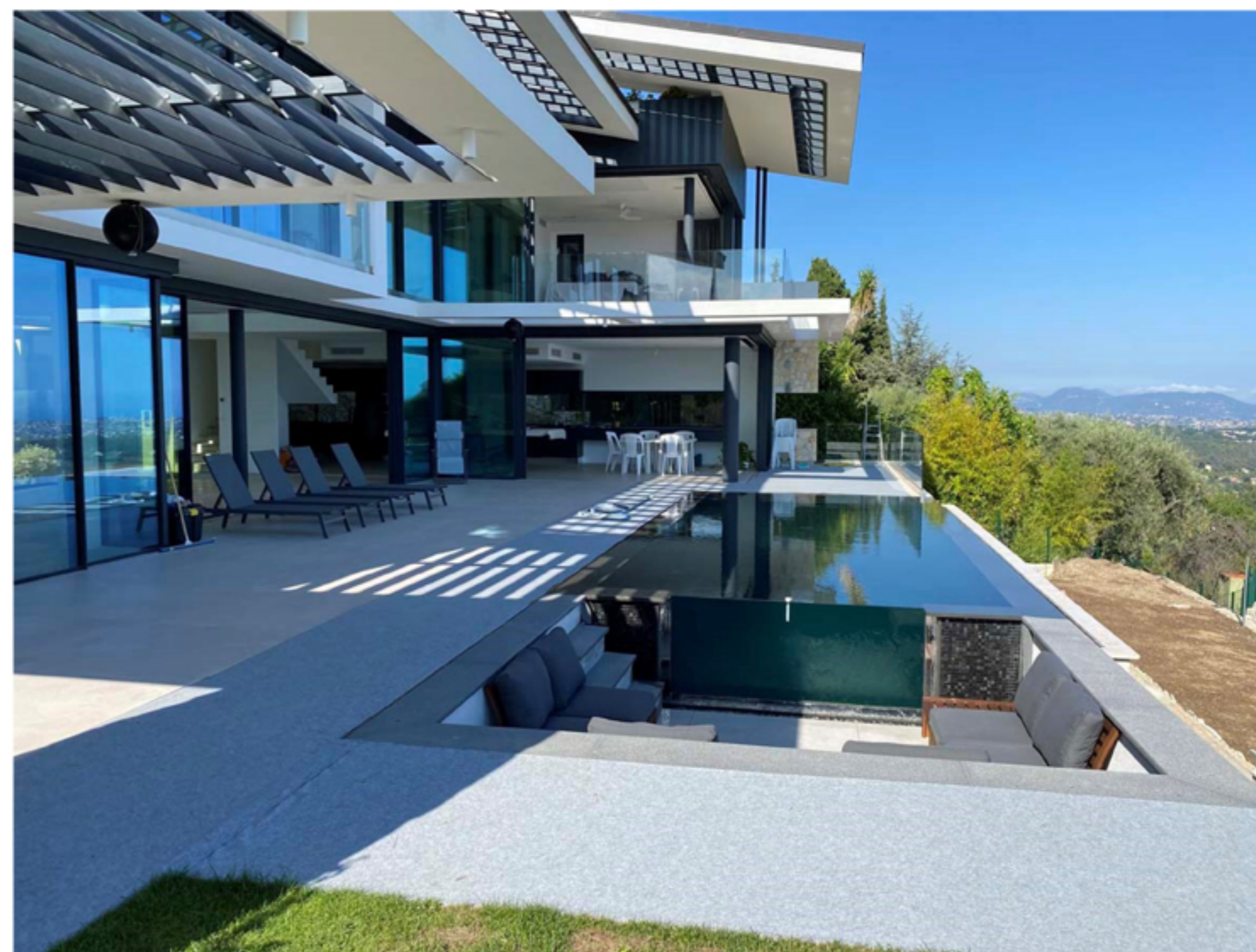


## ΚΑΤΟΙΚΙΑ ΣΤΗΝ ΓΑΛΛΙΑ

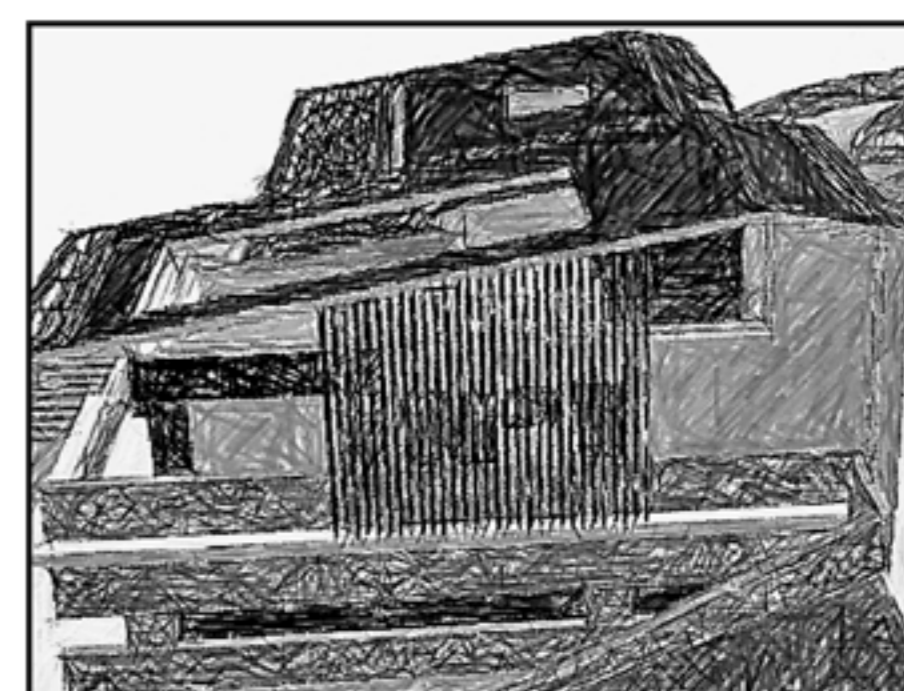
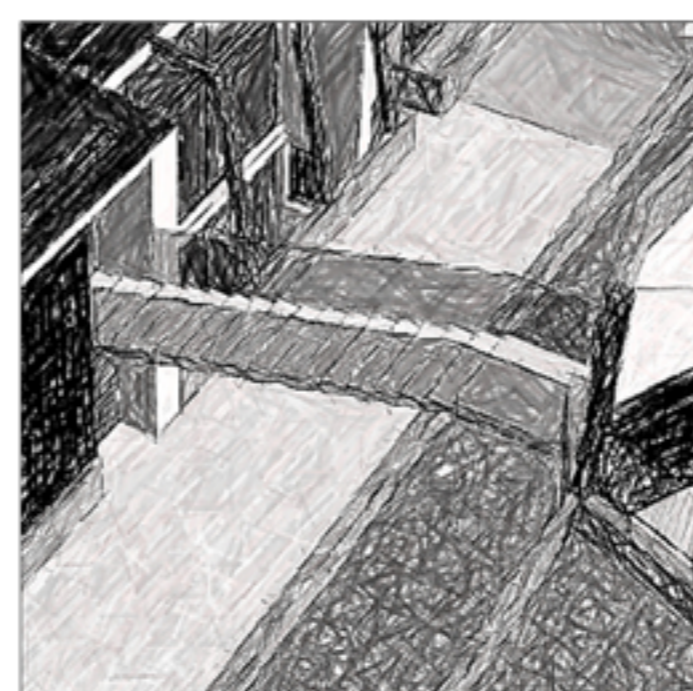
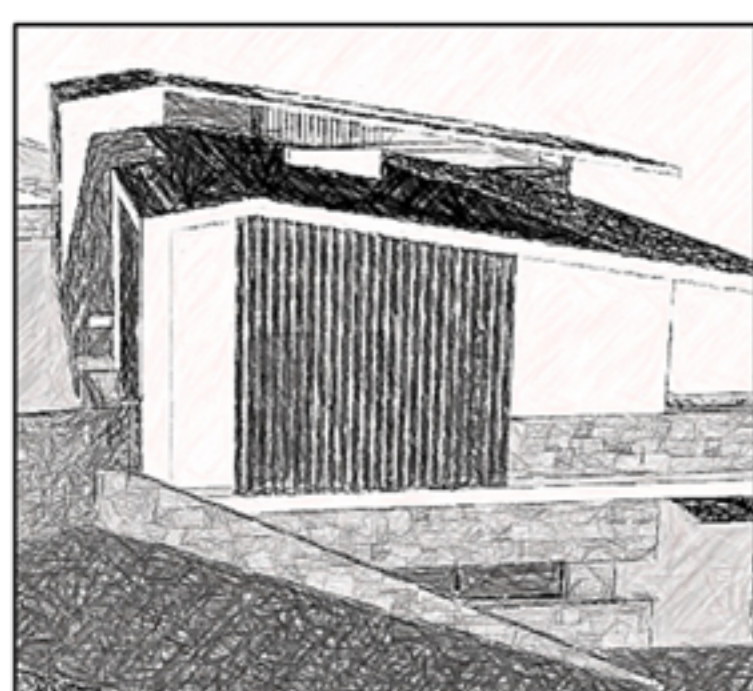
Το έργο ολοκληρώθηκε το καλοκαίρι του 2022 μέσω μιας ευχάριστης συνέργειας 2 ελληνικών κατασκευαστικών αλουμινίου. Οι εταιρείες Αφοί Δεμένεγα και Green Windows ανέλαβαν το ιδιαίτερο αυτό έργο. Χρειάστηκαν περίπου 4 χρόνια μελετών, σαζοκεφαλιών και αρκετών ταξιδιών για να βρεθούν οι βέλτιστες κατασκευαστικές λύσεις στις αρχιτεκτονικές προκλήσεις του έργου.

Αυτή η ιδιαίτερη κατοικία δεσπόζει σε μεγάλο υψόμετρο πάνω σε μια από τις πιο ανηφορικές διαδρομές του ποδηλατικού γύρου της Γαλλίας. Όλοι οι χώροι του απολαμβάνουν την εντυπωσιακή θέα της Κιανής ακτής μέσω των πολύ μεγάλων ανοιγμάτων. Ακολουθώντας τις αρχές της βιοκλιματικής αρχιτεκτονικής, οι περσίδες σκίασης είναι κατά τέτοιο τρόπο τοποθετημένες, ώστε να προστατεύουν τα μεγάλα ανοίγματα του κτηρίου από την έντονη ηλιοφάνεια αλλά και τους ενοίκους του από τα αδιάκριτα βλέμματα. Καθώς πλησιάζει ο επισκέπτης την είσοδο συναντά μια μεγάλη κοίλη γκαραζόπορτα μήκους 8m η οποία ακολουθεί την καμπύλη γραμμής της περιφραγής. Μια χαλύβδινη γέφυρα μήκους 8m ενώνει το κτήριο με το επίπεδο του δρόμου. Τα επιβλητικά κατακόρυφης διάταξης σκιάδια μαγνητίζουν το βλέμμα καθώς οριοθετούν το περίγραμμα του κτηρίου. Κάθε γωνία της κατοικίας είναι ξεχωριστή χωρίς επαναλαμβανόμενα μοτίβα. Το αλουμίνιο άλλοτε σε λεπτή γραμμή και άλλοτε σε φαρδιά, βρίσκεται απ' άκρη σ' άκρη αυτής της κατοικίας. Από την πίσω πλευρά δεσπόζει όλη η Κιανή Ακτή. Πολύ μεγάλα minimal ανοίγματα λουιτών για την απόλαυση αυτής της σπάνιας θέας και προστασία αυτών με σκιάδια οριζόντιας διάταξης στραμμένα κατάλληλα για την απώθηση του ζεστού μεσημβρινού ήλιου. Η πισίνα βρίσκεται στο κέντρο του προαύλιου χώρου ανοιχτή από την μια πλευρά με έναν ειδικό βυθιζόμενο υαλοπίνακα.

Κάθε μία κατασκευή από τις παραπάνω, είχε σημαντικό βαθμό δυσκολίας κυρίως στην σχεδίαση αλλά και στην κατασκευή. Χρειάστηκε να σχεδιαστούν και να κατασκευαστούν περίπου 300 brackets στήριξης, ειδικών μεντεσέδων και διάφορων εξαρτημάτων χρησιμοποιώντας προηγμένης τεχνολογίας μηχανήματα. Το αντικείμενό μας αυτή την φορά δεν περιορίστηκε στα πορτοπαράθυρα αλλά προχωρήσαμε στην σχεδίαση, κατασκευή και τοποθέτηση :



- περσίδων σκίασης αλουμινίου
- επενδύσεων cladding
- βυθιζόμενου υαλοστασίου πισίνας
- γυάλινων στηθαίων
- κοίλης γκαραζόπορτας
- χαλύβδινες γέφυρες και πλήθους μεταλλικών κατασκευών



ΤΙΤΛΟΣ ΕΡΓΟΥ: ΚΑΤΟΙΚΙΑ ΣΤΗΝ ΓΑΛΛΙΑ

ΑΡΧΙΤΕΚΤΟΝΙΚΟ ΓΡΑΦΕΙΟ: GOLFE INGENIERE

ΚΑΤΑΣΚΕΥΑΣΤΕΣ: ΑΦΟΙ ΔΕΜΕΝΕΓΑ /GREENWINDOWS

ΕΤΟΣ ΚΑΤΑΣΚΕΥΗΣ: 2022

ΤΟ ΕΡΓΟ ΥΠΟΒΛΗΘΗΚΕ ΑΠΟ: GREENWINDOWS